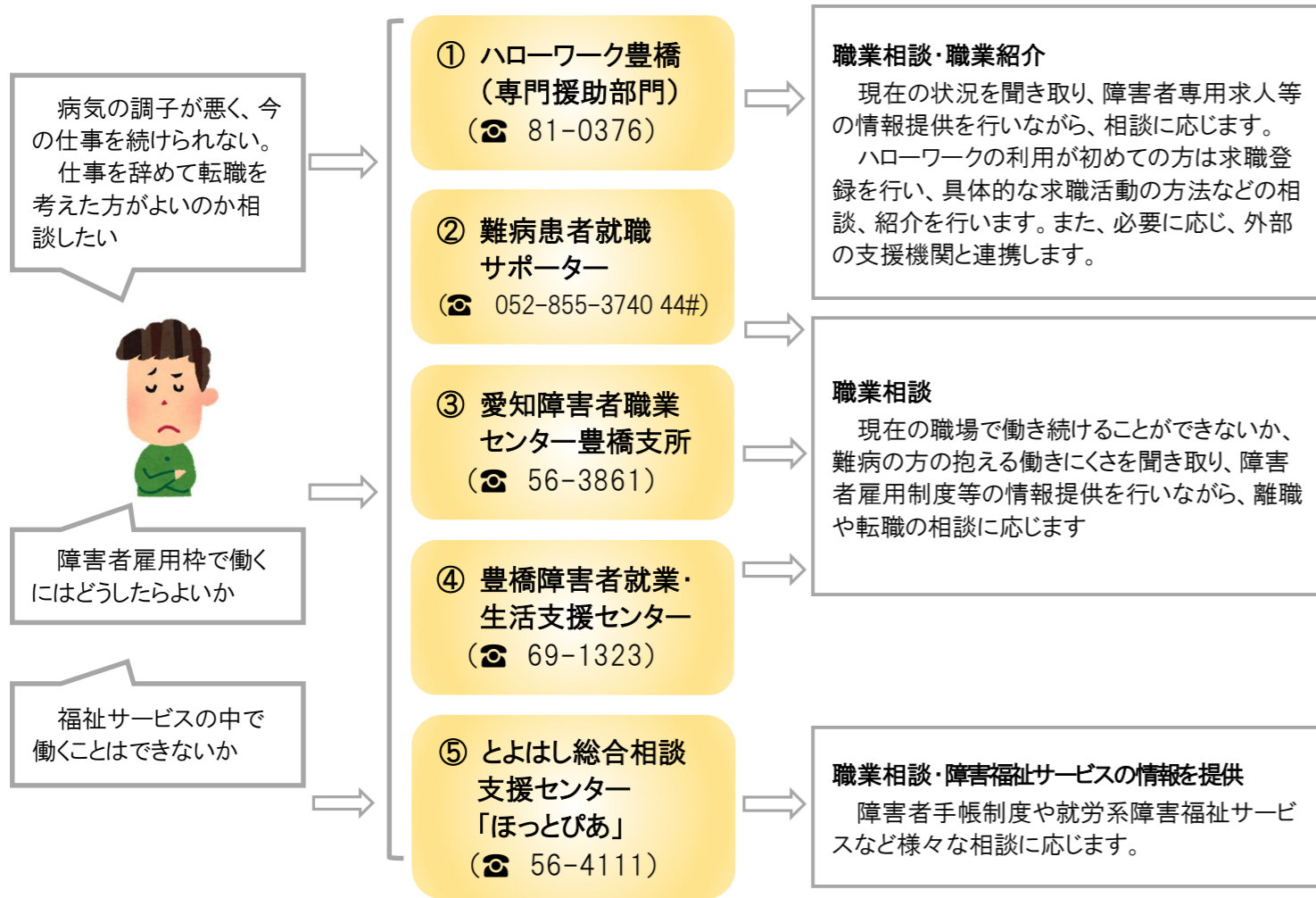
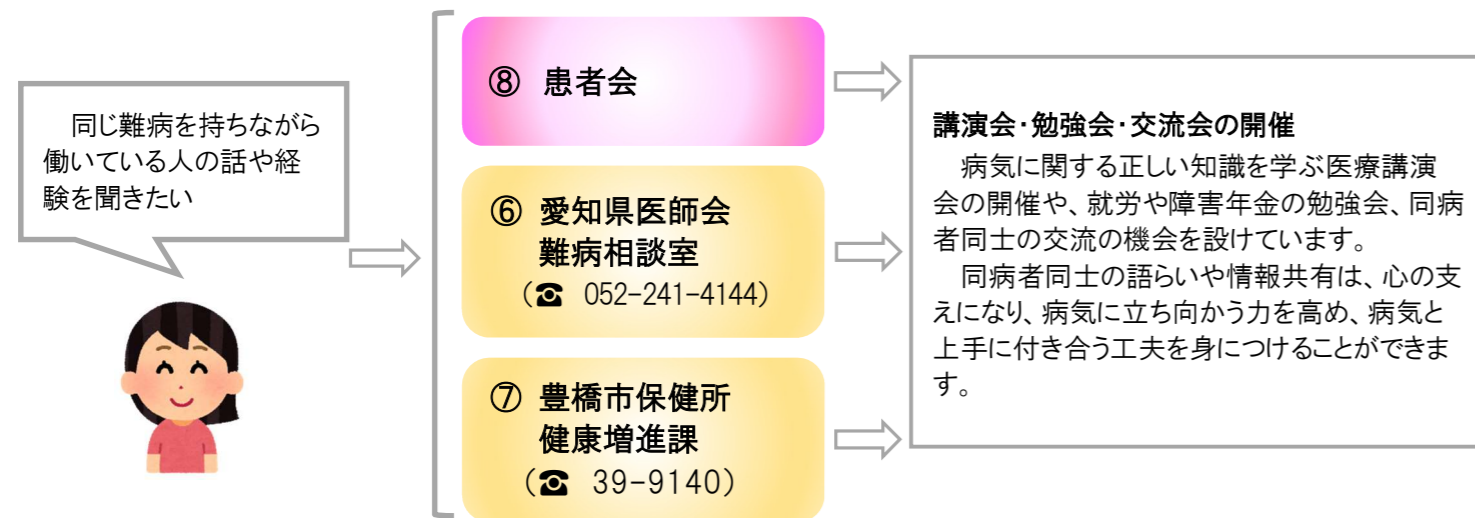


4. 離職・転職の相談



5. 同病者の交流会等



【問合せ先】豊橋市保健所 健康増進課 難病担当
電話:39-9140 FAX:38-0770

発行:令和8年5月

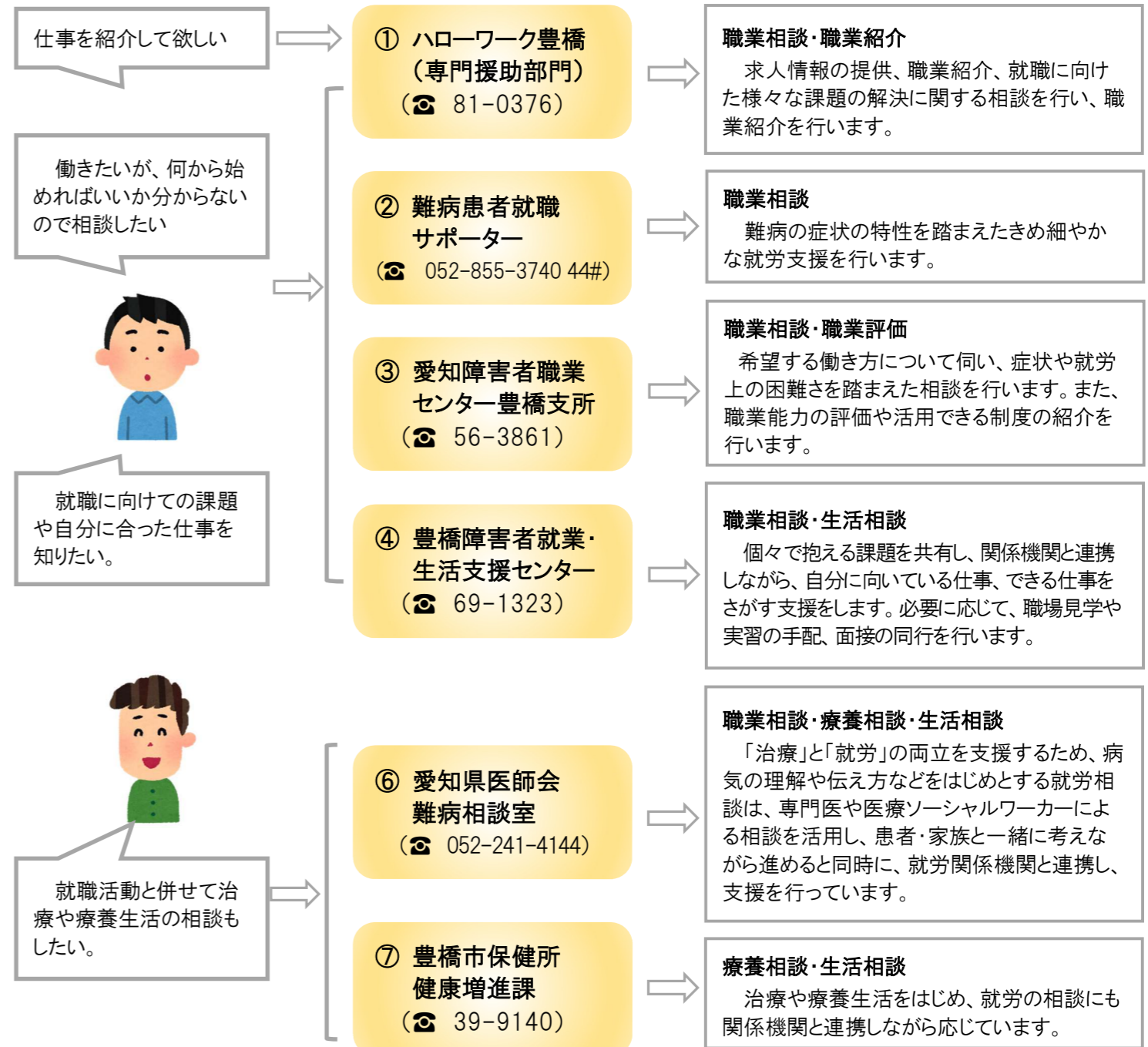
難病患者の皆様へ

就労相談窓口のご案内

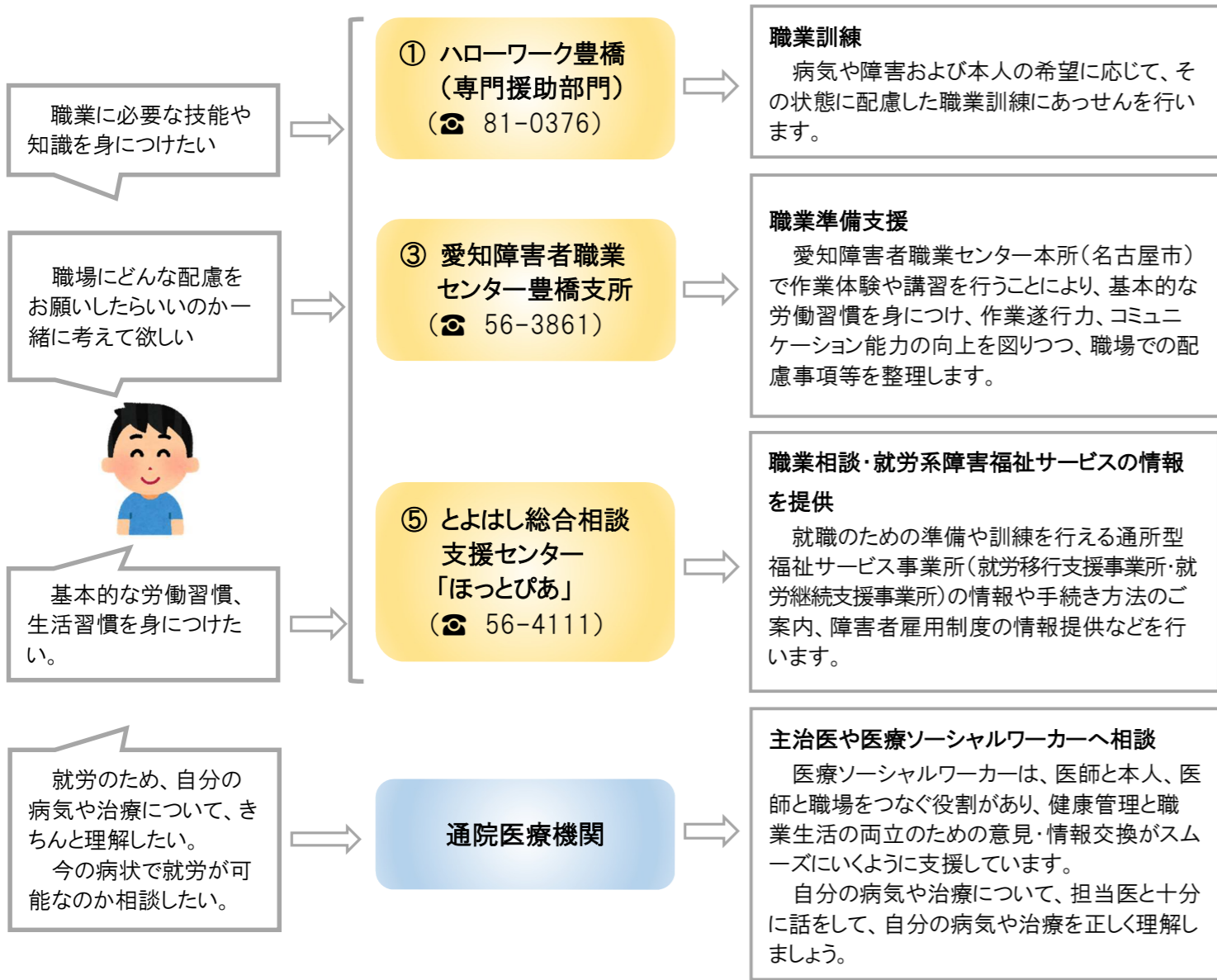


難病の治療をしながら就職を考えている方や働きにくさを感じている方には専門的な就労支援を受けることができます。就労支援機関を利用して、自分らしい働き方を見つけましょう。相談に迷ったら豊橋市保健所健康増進課(39-9140)へご連絡ください。

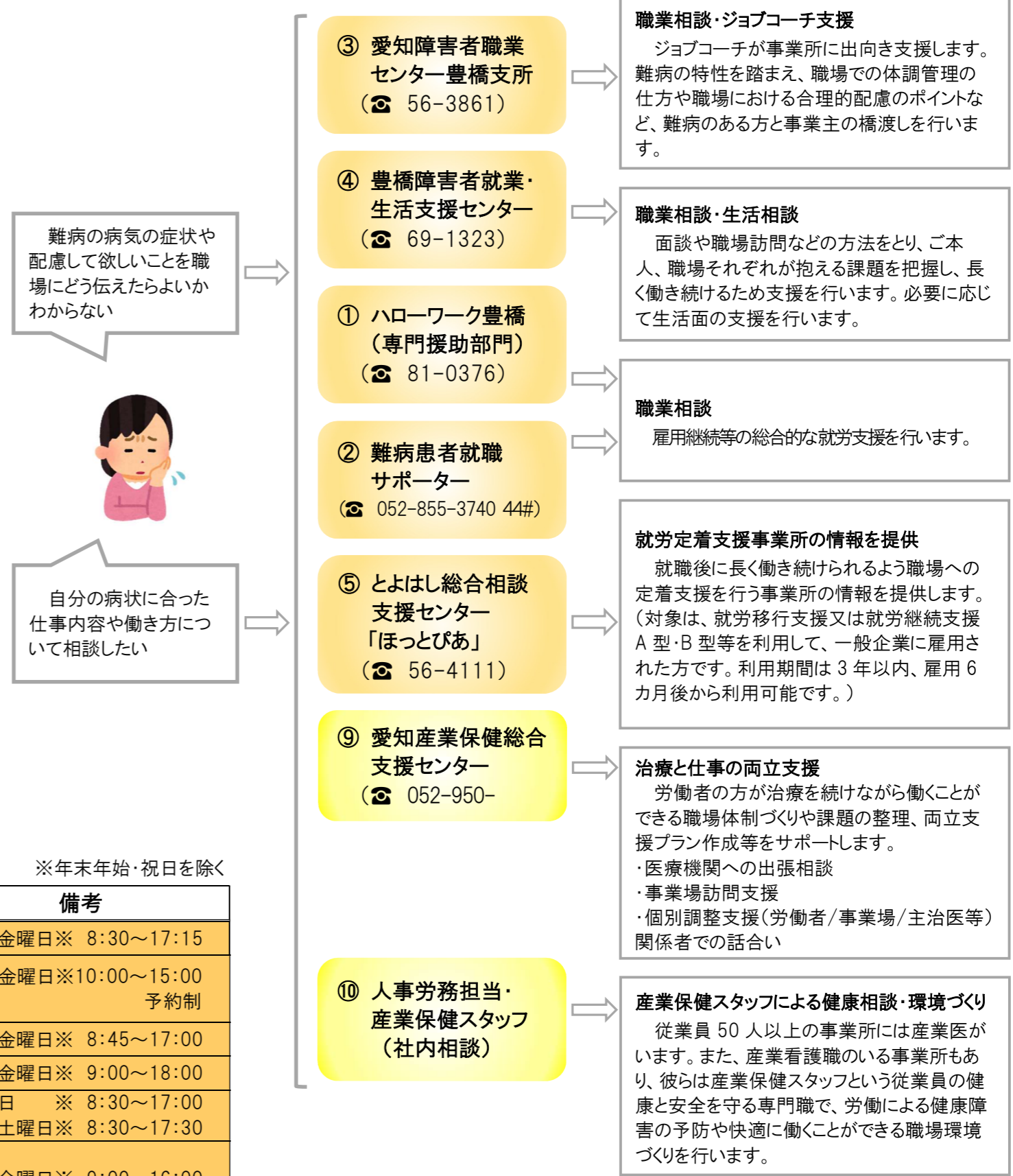
1. 就職に向けての相談



2. 就職に向けての準備、訓練



3. 在職中の方の相談



多くの就労支援機関があり、役割や支援内容は異なりますが、各機関同士連携しながら、難病患者さんの就労について一緒に考え、サポートしていきます。

就労支援機関の連絡先（予約が必要な場合もあります）

※年末年始・祝日を除く

No	施設名	住所	連絡先	備考
①	ハローワーク豊橋 専門援助部門	豊橋市大国町 111（豊橋地方合同庁舎1階）	電話 81-0376	月～金曜日※ 8:30～17:15
②	難病患者就職サポーター	名古屋市中区錦 2-14-25 ヤマイチビル 2階	電話 052-855-3740 (44#)	月～金曜日※10:00～15:00 予約制
③	愛知障害者職業センター 豊橋支所	豊橋市駅前大通 1-27 MUS 豊橋ビル 6階	電話 56-3861	月～金曜日※ 8:45～17:00
④	豊橋障害者就業・生活支援センター	豊橋市岩崎町字長尾 119-2	電話 69-1323	月～金曜日※ 9:00～18:00
⑤	とよはし総合相談支援センター「ほっとぴあ」	豊橋市前畑町 115 あいピア2階	電話 56-4111	月曜日 ※ 8:30～17:00 火～土曜日※ 8:30～17:30
⑥	愛知県医師会 難病相談室	名古屋市港区千鳥 1丁目 13番 22号 旧名古屋市医師会看護専門学校 2階 (R8年9月～)名古屋市中区栄 1丁目 23番 10号	電話 052-241-4144	月～金曜日※ 9:00～16:00
⑦	豊橋市保健所 健康増進課	豊橋市中野町字中原 100	電話 39-9140	月～金曜日※ 8:30～17:15
⑧	患者会	豊橋市保健所 健康増進課(電話 39-9140)へお問合せください。		
⑨	【企業にお勤めの方】 愛知産業保健総合支援センター	名古屋市東区東桜 1-13-3 NHK 名古屋放送センタービル 2階	ホームページにご相談・お問合せフォームがあり、随時相談を受付しています。 電話の場合:052-950-5375	月～金曜日※8:30～17:15
⑩	人事労務担当・産業保健スタッフ	職場の人事労務担当または産業保健スタッフ(産業医・看護職)へお問合せください。		